

Organisme Mixte de Gestion Agréé du Val d'Allier et du Livradois

BP 30 – Place de la Résistance – 43101 BRIOUDE CEDEX

04 71 50 05 85 – mpa@omgaval.org



PROGRAMME DE FORMATION

ARTISANS • COMMERÇANTS •
AGRICULTEURS • PROFESSIONS LIBÉRALES



4^{ème} trimestre 2022

Formation en Présentiel

EXCEL Intermédiaire

WORD Intermédiaire

Art Floral

Premiers Secours Niveau 1 PSC1



Chère Adhrente, cher Adhérent,

Nous vous invitons à découvrir notre offre de formations pour les mois de

Septembre à Décembre 2022

à distance :

Le nombre de personnes suivant les webinaires n'a cessé de croître depuis sa mise en place et nous vous en remercions.

En 1 heure à 3 heures, de votre lieu de travail ou de chez vous, vous pouvez vous former et vous informer en ligne, suivre la présentation de nos intervenants en direct et leur poser vos questions.

en présentiel

Nous avons toutefois souhaité remettre quelques séances de formations en présentiel
(vous nous manquez trop ...) 😊

À très bientôt.

Marie Paule AMAT – Directrice

Stéphanie PEJAIRE – Responsable formation

DES PARTICIPATIONS ILLIMITÉES

Les inscriptions vous sont ouvertes ainsi qu'à votre conjoint ou à vos collaborateurs, pour le nombre de sessions de votre choix (dans la limite des places disponibles).



- en webinaire, de 1h à 3h
- en classe virtuelle, en effectif réduit, sur une demi-journée ou une journée (nombre de places limité)



- en présentiel
Centre culturel 1 avenue Charles Massot
43750 VALS PRES LE PUY
Ou
OMGAVAL place de la Résistance 43100 BRIOUDE







Ces FORMATIONS sont GRATUITES

Ce service est inclus dans le prix de votre cotisation annuelle.
Rien à régler, il vous suffit de vous inscrire

LES WEBINAIRES DE VOTRE OMGA



EN PRATIQUE

-  Vous avez besoin d'un ordinateur connecté à Internet
-  Vous devez être équipé d'une sortie audio ou d'écouteurs pour entendre l'animateur
-  Vous avez le choix d'activer ou non votre webcam
-  Pour votre confort, installez-vous dans un endroit calme et veillez à ne pas être dérangé
-  Grâce à la fonction « discussion », vous pouvez poser vos questions en direct
-  Le support de la formation vous est envoyé par mail à l'issue de la séance

Vous manquez de temps pour venir en formation et mettre à jour vos compétences ?

Les webinaires de votre OMGA est LA solution idéale pour vous !

De chez vous, de votre bureau, vous suivez la formation depuis votre ordinateur : vous voyez l'animateur en direct, vous suivez son support ou sa démonstration, vous pouvez poser vos questions, vous lisez celles des autres participants et les réponses.

LE DÉROULÉ D'UN WEBINAIRE

1. L'invitation au webinaire vous est envoyée par mail. Vérifiez vos spams au cas où l'invitation s'y soit glissée. Inscrivez-vous en cliquant sur le lien "Je m'inscris" disponible dans l'invitation
2. Quelques informations suffisent pour vous inscrire : votre nom, votre prénom, et votre adresse e-mail
3. Vous recevez le lien le jour de l'inscription, puis 24 h avant la date prévue un rappel, puis une heure avant l'horaire prévu, un dernier mail vous invitant à rejoindre le webinaire
4. Quelques minutes avant le début du webinaire (15 minutes conseillées) cliquez sur l'adresse URL « Pour vous joindre à la réunion » du mail de rappel
5. Le webinaire commence

Profitez d'une formation sans avoir à vous déplacer

GESTION, ACTUALITÉ SOCIALE FISCALE, PATRIMONIALE ET JURIDIQUE

COMMENT S'INSCRIRE ?

En cliquant sur le lien figurant en bas de chaque page

[je m'inscris](#)



- ~~16/09/2022 La protection du patrimoine de l'entrepreneur individuel~~
- ~~27/09/2022 Pourquoi votre trésorerie ne correspond pas à votre bénéfice~~
- ~~30/09/2022 A la découverte d'une opportunité simple d'augmentation de Marge et de Chiffre d'affaires~~
- ~~03/10/2022 Les plus values du loueur en meublé~~
- ~~06/10/2022 Automobile/Mobilité, les enjeux de la fiscalité et de la réglementation pour le choix de ses véhicules "~~
- ~~07/10/2022 Automobile/Mobilité, présentation des évolutions 2022 de la fiscalité et de la réglementation automobile~~
- ~~10/10/2022 La préparation sociale de la cessation d'activité~~
- ~~11/10/2022 Augmentez votre sécurité fiscale~~
- ~~11/10/2022 Les produits de l'assurance : La protection personnelle de l'entrepreneur face aux accidents de la vie~~
- ~~18/10/2022 Les produits de l'assurance : Les assurances souscrites en couverture des passifs bancaires~~
- ~~18/10/2022 BIC : l'optimisation fiscale de mon activité : risques et opportunités~~
- ~~20/10/2022 La dématérialisation des factures et des bulletins des salaires~~
- 28/10/2022 Développer votre chiffre d'affaires et votre marge en facturant vos prestations e
- 03/11/2022 BIC : mieux comprendre vos cotisations sociales
- 03/11/2022 BNC : mieux comprendre vos cotisations sociales
- 07/11/2022 Les produits de l'assurance : Les solutions proposées par les assureurs pour la gestion des actifs et des engagements financiers
- 14/11/2022 SCI IR/IS : quels éléments de comparaison retenir
- 15/11/2022 Le démembrement immobilier : une opportunité d'optimisation fiscale
- 17/11/2022 Les différentes stratégies de cumul emploi retraite
- 21/11/2022 Stratégies patrimoniales basées sur la comptabilité
- 22/11/2022 Les produits de l'assurance : De la théorie à la pratique

GESTION, ACTUALITÉ SOCIALE FISCALE, PATRIMONIALE ET JURIDIQUE (suite)

- 24/11/2022 BIC : les secrets d'une bonne gestion
- 25/11/2022 Comment bénéficier d'un complément de rémunération totalement exonéré de charges sociales et d'impôt
- 01/12/2022 La transmission à titre gratuit de votre activité
- 06/12/2022 Droit du travail : tour d'horizon
- 08/12/2022 La taxation ou l'exonération des plus-values en cas de vente de votre entreprise

COMMENT S'INSCRIRE ?

En cliquant sur le lien figurant en bas de chaque page

[je m'inscris](#)



BUREAUTIQUE

- 07/11/2022 EXCEL Intermédiaire
- 21/11/2022 WORD Intermédiaire

DÉVELOPPEMENT DE L'ACTIVITÉ EFFICACITÉ PROFESSIONNELLE

- 29/09/2022 Premiers Secours Niveau 1 PSC1
- 27/10/2022 et 24/11/2022 Réussir ses recrutements, les meilleures pratiques
- 08/11/2022 Maîtriser son stress comme un athlète
- 29/11/2022 Professionnaliser sa posture derrière les écrans
- 05/12/2022 Art Floral à BRIOUDE
- 05/12/2022 Art Floral à VALS PRES LE PUY

RÉSEAUX SOCIAUX ET OUTILS DE COMMUNICATION NUMÉRIQUE

- 21/09/2022 LINKEDIN : savoir l'utiliser comme un outil de développement de son activité
- 28/11/2022 Boostez sa communication sur Facebook



GESTION
ACTUALITÉ SOCIALE
FISCALE
PATRIMONIALE
ET JURIDIQUE

~~Les produits d'assurance et la vie de l'entrepreneur~~

~~Animation : Jean-Louis GAGNADRE~~

~~- Conseiller Patrimonial, Diplômé d'Etat en gestion de patrimoine~~

~~La protection personnelle de l'entrepreneur face aux accidents de la vie~~

- ~~a Les garanties proposées par les assureurs~~
- ~~b Quels sont les besoins réels et quels risques sont à couvrir ?~~
- ~~c Quel niveau de garantie mettre en place ?~~

~~En pratique~~

~~Mardi 11 Octobre 2022 de 11h à 12h~~

~~Visio Connexion à 10h45
en suivant le lien reçu à l'inscription~~



~~je m'inscris~~

Les produits d'assurance et la vie de l'entrepreneur

Animation : Jean-Louis GAGNADRE

- Conseiller Patrimonial, Diplômé d'Etat en gestion de patrimoine

Les solutions proposées par les assureurs pour la gestion des actifs et des engagements financiers

- a Les produits de capitalisation et la gestion de la trésorerie
- b L'assurance comme outil de financement des indemnités de fin de carrière
- c L'épargne retraite du dirigeant

En pratique

Lundi 7 novembre 2022 de 10h 30 à 12h

Visio Connexion à 10h15
en suivant le lien reçu à l'inscription



je m'inscris

~~Les assurances souscrites en couverture des passifs bancaires~~

- ~~a Invalidité totale, partielle, décès... quelles garanties sont demandées par les établissements bancaires en couverture des prêts.~~
- ~~b Les risques couverts par les assurances : Perte totale d'autonomie, IPP, IPT, H... comprendre le langage des assureurs !~~
- ~~c Éviter les redondances de garantie et savoir utiliser les garanties professionnelles obligatoires (et) ou les contrats personnels~~

~~En pratique~~

~~Mardi 18 Octobre 2022 de 11h à 12h~~

~~Visio Connexion à 10h45
en suivant le lien reçu à l'inscription~~



~~je m'inscris~~

De la théorie à la pratique

Cas concrets des 3 thèmes précédents, échanges, questions-réponses

En pratique

Mardi 22 Novembre 2022 de 10h 30 à 12h

Visio Connexion à 10h15
en suivant le lien reçu à l'inscription



je m'inscris

Développer votre chiffre d'affaires et votre marge en facturant vos prestations avec les crédits d'impôt du service à la personne

Animation : HEXA COOP – Odile ROBBE – Directrice commerciale

Vous êtes

- Conseillers en gestion de patrimoine
- Courtiers en crédit immobiliers
- Courtiers en retraite
- Courtiers en protection sociale (indépendants d'une compagnie par ex AXA ou Gan)
- Paysagiste, entretien de jardins même ou sans agrément SAP
- Assistance administrative pour des particuliers et des professionnels
- Assistance, dépannage et formation administrative à domicile
- Plombiers, Electriciens, Menuisiers, Serruriers qui font du dépannage de particuliers
- Entretien de piscine
- Bricoleurs multiservices
- Cours de soutien scolaire
- Cours à domicile (coach sportif, musique, cuisine, etc ...)
- Entreprise de ménage même agréée SAP
- Entretien de bureaux qui réalise également chez des particuliers du lavage de vitres, de vérandas, du nettoyage après déménagement, après travaux, après sinistre, ...
- Garde d'enfants même agréée SAP

Objectifs

- Utiliser l'agrément Service A la Personne de la coopérative Hexa Coop et facturer vos prestations avec deux crédits d'impôt dont l'un est exclusif.
- Profiter de l'apport d'affaires par Hexa Coop.

Programme

Qu'est-ce que l'agrément Services A la Personne (SAP) ?

Faut-il créer deux entités juridiques pour faire du service à domicile et du service dans un lieu professionnel ?

Comment faire bénéficier ses clients des crédits d'impôt du Service à la personne ?

- sans créer une deuxième entité,
- sans demander l'agrément à la Direccte et en Préfecture, sans gérer à long terme l'administratif lié à l'utilisation de l'agrément,
- en se déchargeant de la facturation et du suivi des règlements clients.

Proposer deux crédits d'impôt sur vos prestations.

- Le crédit d'impôt de 50% dit Chèque Emploi Service du particulier
- Le crédit d'impôt de 25% pour les chefs d'entreprise.

Mode de facturation par la coopérative.

Découvrir le portail de facturation et les fonctionnalités qu'Hexa Coop met à la disposition de votre entreprise.

Profiter de l'apport d'affaires d'Hexa Coop

En pratique

Vendredi 28 Octobre 2022 de 8h30 à 10h

Visio Connexion à 8h15
en suivant le lien reçu à l'inscription

[Je m'inscris](#)



BIC : mieux comprendre vos cotisations sociales

Animation : **Françoise LEMALLE**
Expert-comptable – Commissaire aux comptes

Objectif

Comprendre comment sont calculées vos cotisations sociales personnelles ?

Plan indicatif :

- Sur quel montant sont calculées les cotisations sociales ?
- Les taux applicables
- De quels abattements ou exonérations pouvez-vous bénéficier ?
- Les contacts avec les organismes sociaux

En pratique

Jeudi 3 Novembre 2022 de 10h 30 à 11h30

Visio Connexion à 10h15
en suivant le lien reçu à l'inscription



je m'inscris

BNC : mieux comprendre vos cotisations sociales

Animation : **Françoise LEMALLE**
Expert-comptable – Commissaire aux comptes

Objectif

Comprendre comment sont calculées vos cotisations sociales personnelles ?

Plan indicatif :

- Sur quel montant sont calculées les cotisations sociales ?
- Les taux applicables
- De quels abattements ou exonérations pouvez-vous bénéficier ?
- Les contacts avec les organismes sociaux

En pratique

Jeudi 3 Novembre 2022 de 13h 30 à 14h30

Visio Connexion à 13h15
en suivant le lien reçu à l'inscription



je m'inscris

SCI IR/IS : quels éléments de comparaison retenir ?

Animation **Stéphane PILLEYRE**

FAC et Associés spécialisé dans le domaine de la formation professionnelle en gestion de patrimoine

- I. Préalable
 - 1. Les flux positifs et négatifs
 - 2. L'enrichissement à terme
 - 3. Le taux de rentabilité interne (T.R.I.)
 - 4. Le « coefficient de création de richesse »
 - 5. Présentation d'un cas pratique
- II. Pendant le financement à crédit
 - 1. La SCI à l'IR
 - 2. La SCI à l'IS
 - 3. Comparaison
- III. Après le financement à crédit
 - 1. La SCI à l'IR
 - 2. La SCI à l'IS
 - 3. Comparaison
- IV. Lors de la cession de l'immeuble
 - 1. La SCI à l'IR
 - 2. La SCI à l'IS
 - 3. Comparaison
- V. Lors de la liquidation de la SCI
 - 1. La SCI à l'IR
 - 2. La SCI à l'IS
 - 3. Comparaison

En pratique

Lundi 14 Novembre 2022 de 9h à 11h30

suivi d'une demi-heure de questions-réponses

Visio Connexion à 8h45
en suivant le lien reçu à l'inscription



je m'inscris

Le démembrement immobilier : une opportunité d'optimisation fiscale

Animation : **Thierry LEMALLE**

Expert-comptable – Commissaire aux comptes

Objectif

Expliquer la notion de démembrement : usufruit et nue-propriété
En comprendre l'utilisation du point de vue fiscal

Plan indicatif :

- Définition du démembrement
- Les différents types de démembrements (subi, voulu...)
- Les différents types d'usufruit (viager, à durée fixe ...)
- Le démembrement d'un immeuble
- A quoi peut servir un démembrement ? Pendant sa détention, lors de la succession

En pratique

Mardi 15 Novembre 2022 de 13h 30 à 14h30

Visio Connexion à 13h15
en suivant le lien reçu à l'inscription



je m'inscris

Les différentes stratégies de cumul emploi retraite

Animation : **Pascal SOULAINÉ**
– Consultant en protection

Objectif

Pour de nombreux Chefs d'entreprises, atteindre l'âge de la retraite ne signifie pas toujours cesser toute activité professionnelle et demander à percevoir ses droits retraite. Poursuivre toute ou partie de son activité (ou de ses activités) ou reprendre une nouvelle activité sont envisageables.

Plan indicatif :

- La reconstitution de carrière et la différenciation des régimes de retraite de base et complémentaire pour tous les statuts (Artisans, Commerçants, Professions Libérales, Exploitants Agricoles et autres)
- Les différentes étapes de la préparation du dossier « Retraite »
- La prise en compte des écarts de retraite selon les âges de liquidation
- Les conditions de cumul « Activité(s) » et « Retraite(s) »
- L'optimisation du revenu personnel dans différents « scénarios » possibles (avec le lien éventuel avec la fiscalité sur les plus-values)

En pratique

Jeudi 17 Novembre 2022 de 10h à 12h

Visio Connexion à 9h45
en suivant le lien reçu à l'inscription



je m'inscris

BIC : les secrets d'une bonne gestion

Animation : **Françoise LEMALLE**
Expert-comptable – Commissaire aux comptes

Objectif

Repérer les indicateurs pour vous permettre de gérer sereinement votre activité, même si vous n'êtes pas un as de la gestion

Plan indicatif :

- La connaissance des informations, les bons outils
- Votre besoin en fonds de roulement : le calculer, le maîtriser
- La fixation des prix, les marges
- Le seuil de rentabilité
- Les équilibres financiers
- Les principaux pièges à éviter

En pratique

Jeudi 24 Novembre 2022 de 13h 30 à 14h30

Visio Connexion à 13h15
en suivant le lien reçu à l'inscription



je m'inscris

Stratégies patrimoniales basées sur la comptabilité

Animation Stéphane PILLEYRE - FAC et Associés spécialisé dans le domaine de la formation professionnelle en gestion de patrimoine

Plan de la formation

I. Préalable

- Retour sur l'opacité, la translucidité et la transparence fiscale
- Vision patrimoniale des grands postes comptables
 - a. Les immobilisations
 - b. L'actif circulant
 - c. Les capitaux propres
 - d. Les dettes sociales
- Comparaison résultat fiscal, comptable et trésorerie
 - a. Les différents résultats comptables (courant, financier et exceptionnel)
 - b. Société IR et imposition des associés en application des dispositions de l'article 238 bis K du CGI
 - c. Société IR et démembrement des parts sociales

II. Distinction entre le « titre » et la « finance »

- Titres acquis/créés avec des deniers communs
- Titres acquis/créés avec des deniers propres
- Titres acquis/créés avec des deniers indivis
- Titres acquis/créés avec des deniers démembrés

III. Contrat de capitalisation à l'actif d'une société IR

- Approche comptable
- Approche fiscale

IV. Contrat de capitalisation à l'actif d'une société IS

- Approche comptable
- Approche fiscale

En pratique

Lundi 21 Novembre 2022 de 9h00 à 11h30 suivi d'une demi-heure de questions réponses

Visio Connexion à 8h45
en suivant le lien reçu à l'inscription

[Je m'inscris](#)



Comment bénéficier d'un complément de rémunération totalement exonéré de charges sociales et d'impôt avec un crédit d'impôt ?

Animation : HEXA COOP – Odile ROBBE – Directrice commerciale

Passez en frais professionnels des services pour votre vie privée et offrez à vos salariés le moins cher des avantages salariaux

Objectifs

Chefs d'entreprise sans salarié : découvrir un avantage fiscal innovant

Chefs d'entreprise avec salariés : découvrir un complément de rémunération trois fois moins cher que du salaire, le plus souple du marché.

Plan de la formation

La loi Borloo 2005 : un complément de rémunération totalement méconnu

- Un avantage ouvert aux entreprises sans salarié
 - Comment passer légalement en frais professionnels des services pour sa vie privée ?
 - Comment obtenir le crédit d'impôt pour l'entreprise ?
 - Le catalogue de 50 services pour le domicile de la coopérative Hexa Coop (ménage, jardinage, garde d'enfant, coach sportif, bricolage, assistance administrative, etc.)
 - Mise en place du compte prépayé pour financer l'accès aux 50 services du catalogue

- Un complément de rémunération exclusif pour les entreprises avec salariés.
- Un complément de rémunération trois fois moins cher que du salaire
- Critères de mise en place
- Accompagnement à la mise en place de la DUE

Mise en place des services et suivi des prestations

Conditions pour avoir recours à ses propres partenaires de services à la personne.

En pratique

Vendredi 25 Novembre 2022 de 8h30 à 10h suivi d'une demi-heure de questions réponses

Visio Connexion à 8h15 en suivant le lien reçu à l'inscription

Je m'inscris



La transmission a titre gratuit de votre activité

Animation : **Thierry LEMALLE**

Expert-comptable – Commissaire aux comptes

Objectif

Connaître la fiscalité applicable aux opérations de transmission à titre gratuit de votre activité

Plan indicatif :

- Connaître les modalités de taxation de la transmission
- Les exonérations et abattements sur les droits de mutation
- Le sursis d'imposition et l'exonération des plus-values

En pratique

Jeudi 1^{er} décembre 2022 de 13h 30 à 14h30

Visio Connexion à 13h15
en suivant le lien reçu à l'inscription



je m'inscris

Droit du travail : tour d'horizon

Animation : **Cabinet TRUNO & Associés**

– Avocats spécialisés en droit social

Plan indicatif :

- Ce rendez-vous du droit social est articulé autour de l'actualité législative, réglementaire et jurisprudentielle.
- Les développements seront liés aux questions posées par les participants

En pratique

Mardi 6 décembre 2022 de 8h 30 à 10h
suivi d'une demi-heure de questions-réponses

Visio Connexion à 8h15
en suivant le lien reçu à l'inscription



je m'inscris

La taxation ou l'exonération des plus-values en cas de vente de votre entreprise

Animation : **Thierry LEMALLE**
Expert-comptable – Commissaire aux comptes

Objectif

Connaître les régimes d'exonération applicables aux plus-values professionnelles pour pouvoir en bénéficier lors des ventes ou apports

Plan indicatif :

- Le régime des plus-values professionnelles
- La différence entre exonération et report
- Revue des principaux cas d'exonération :
 - * Les petites entreprises (article 151 septies)
 - * La valeur des éléments transmis (article 238 quinquies)
 - * Le départ à la retraite
 - * Les apports à une société
 - * D'autres cas d'exonération ou report

En pratique

Jeudi 8 décembre 2022 de 13h 30 à 14h30

Visio Connexion à 13h15
en suivant le lien reçu à l'inscription



je m'inscris

BUREAUTIQUE



EXCEL Intermédiaire

Animation : **Marie-Paule AMAT**

Directrice OMGAVAL

Objectif

Utiliser Excel dans son environnement professionnel sur un niveau intermédiaire

Plan indicatif :

- Création d'un tableau

- Création d'une formule
- Les références relatives, absolues et mixtes
- L'assistant fonction
- Calcul automatique
- Identificateur de plage
- Correction automatique
- Les sélections de cellules
- La commande collage spécial

- Présentation d'un tableau

- Insertion / suppression de cellules, lignes ou colonnes
- Masquer, figer des lignes ou des colonnes
- Mises en forme conditionnelle
- Annulation multiple

Création de séries

- Les séries prédéfinies, incrémentées
- Le remplissage instantané

Impression

- Mise en page
- Procédures d'impression
- L'aperçu avant impression
- Le mode Page et le mode Aperçu des sauts de page
- La gestion des sauts de pages

Public visé : Toute personne
Pré requis : Utiliser les fondamentaux de Windows
Apporter son ordinateur personnel pour travaux personnalisés
Effectif prévu 4 à 6 participants

FORMATION EN PRESENTIEL En pratique

Lundi 7 Novembre 2022 de 9h à 17h

Lieu de formation :

Centre culturel 1 avenue Charles Massot 43750 VALS PRES LE PUY

je m'inscris en présentiel



WORD Intermédiaire

Animation : **Marie-Paule AMAT**

Directrice OMGAVAL

Objectif

Utiliser WORD dans son environnement professionnel sur un niveau intermédiaire

Plan indicatif :

Rappels et compléments sur l'interface

- Créer et sauvegarder un document simple
- Créer, ouvrir, fermer un document
- Sélectionner du texte, les différents modes de sélection
- Se déplacer dans le document
- Reprendre le document au même point à sa réouverture
- Les différents formats d'enregistrement
- Les fichiers PDF : ouvrir et/ou enregistrer un document en PDF
- Envoyer un document par courrier électronique-

Manipulation, recherche et correction

- Copier, déplacer et supprimer du texte
- Les options de collage et aperçu avant collage
- Les outils de correction
- Les différents dictionnaires
- Les outils de traduction

Mise en forme et présentation

- Mise en forme des caractères et des paragraphes
- Présentation d'une énumération, liste à puces ou liste numérotée
- Insertion de caractères spéciaux
- Mise en forme de la page
- Insertion de filigrane sur les pages
- Insertion de saut de page

Impression

- Choix de l'imprimante
- Aperçu avant impression
- Les options d'impression

Création de tableaux

- Insérer ou dessiner un tableau
- Les sélections de lignes, colonnes, cellules, tableau
- Les redimensionnements de lignes et colonnes
- Ajouter, supprimer des lignes et des colonnes

Public visé : Toute personne
Pré requis : Utiliser les fondamentaux de Windows
Apporter son ordinateur personnel pour travaux personnalisés
Effectif prévu 4 à 6 participants

FORMATION EN PRESENTIEL

En pratique

Lundi 21 Novembre 2022 de 9h à 17h

Lieu de formation :

Centre culturel 1 avenue Charles Massot 43750 VALS PRES LE PUY

je m'inscris en présentiel



Réussir ses recrutements, les meilleures pratiques

Animation : **Raffaella COIFFIER GORLA**

– RCG Formation - Formation Conseil Management et RH



Objectif

Chaque entreprise, peu importe sa taille et son secteur doit se fixer une politique de recrutement liée à sa stratégie générale.

Un bon recrutement demande du temps et de la méthode.

Ce stage vous permettra :

- d'obtenir les clés de l'analyse du besoin à l'intégration pour sécuriser vos recrutements,
- de renforcer l'efficacité de vos entretiens pour évaluer les motivations, la personnalité et les compétences du candidat par rapport au poste

Plan indicatif :

- Identifier le besoin
- Cerner précisément le besoin (définition de poste, d'emploi, fiche de poste) au cœur du processus de recrutement
- Comprendre les leviers de sourcing
- Rédaction de l'offre d'emploi & optimisation de la diffusion
- Pré-sélection des candidats (tri CV & lettres, téléphone, visio, ...)
- Structurer sa démarche d'entretien d'embauche
- Maîtriser les techniques de questionnement et d'écoute
- Entretiens (candidats qui semblent correspondre au profil recherché)
- Accueil & intégration du nouvel embauché

En pratique

Public visé : Toute public
Pré requis : Aucun
Effectif prévu 8 participants

Jeudi 27 octobre et Jeudi 24 novembre de 14h à 17h - Durée 7 heures
Présence obligatoire sur les deux demi-journées

Visio Connexion à 13h45
en suivant le lien reçu à l'inscription



je m'inscris

Maîtriser son stress comme un athlète

Animation **ANTONY VERBRUGGE**

– Sophrologue-réflexologue - Formateur en gestion du stress et de l'agressivité - Ancien membre du GIPN

Objectif

Comprendre ce qu'est le stress et ses effets physiologiques pour mieux le maîtriser et optimiser ses ressources.

Plan indicatif :

- Définition précise du stress
- Comprendre le stress positif, le stress d'urgence et le stress prolongé
- Le triangle psychocorporel (Pensées / Emotions / Comportement)
- Le coping (façon de s'adapter aux situations difficiles) et les stratégies cognitives
- Le rôle du SNA, système nerveux Autonome
- Reprendre le contrôle du SNA par les techniques de respirations conscientes
- Comment réguler son niveau de stress en fonction des exigences de son environnement

En pratique

Mardi 8 novembre 2022 de 14h 30 à 15h30

Visio Connexion à 14h15
en suivant le lien reçu à l'inscription



je m'inscris

Professionnaliser sa posture derrière les écrans

Animation : **Philippe LIMOUSIN**

– Dirigeant de Limcorp Management - Coach professionnel - Formateur en relation client & performance commerciale



Objectif

Cette formation se déroulera en mode atelier visio par groupe de 6 à 9 personnes. Chaque stagiaire sera invité, s'il le souhaite, à réaliser au préalable un entretien simulé en visioconférence qui servira de base de travail pour l'atelier.

Plan indicatif :

- Faire un bilan de sa posture derrière les écrans
- Dominer les pièges et les contraintes de la visioconférence pour faire une très bonne première impression digitale
- Tisser une relation authentique avec vos interlocuteurs, même par écrans interposés

Public visé : Toute public
Matériel requis : ordinateur avec micro haut-parleur et webcam
Effectif prévu 8 participants

En pratique

Mardi 29 Novembre 2022 de 10h à 12h

Visio Connexion à 9h45
en suivant le lien reçu à l'inscription



je m'inscris

Art Floral

Animation :

Pour BRIOUDE : **Jérémy BONNET** – « l'Arum » à Saint-Flour

POUR VALS PRES LE PUY : **Loïc FERRAPIE** – « Art floral » au Puy en Velay

Jérémy BONNET et Loïc FERRAPIE, fleuristes professionnels vous proposent de partager leur passion des fleurs en créant avec eux vos propres réalisations qui permettront de décorer vos vitrines ou vos tables de fêtes



Au programme de cette journée d'activité : préparons ensemble les fêtes de Noël

Vous serez heureux de « repartir » avec vos réalisations...

Public visé : Toute public
Pré requis : Aucun
Effectif prévu 10 participants

FORMATION EN PRESENTIEL

En pratique

Lundi 5 décembre 2022 de 9h à 17 heures

Deux possibilités de lieux de formation à choisir

Centre culturel 1 avenue Charles Massot 43750 VALS PRES LE PUY

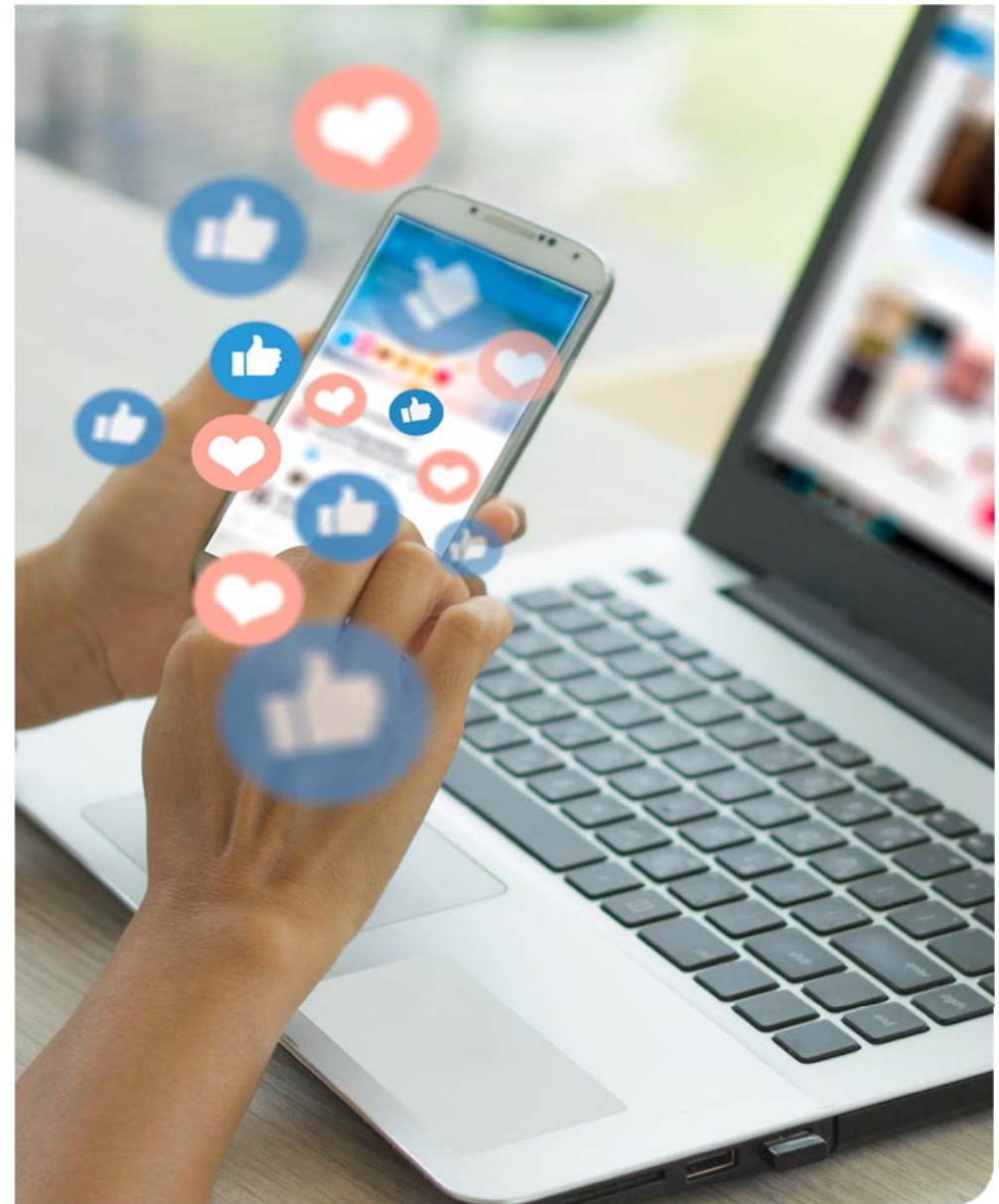
Ou

OMGAVAL place de la résistance 43100 BRIOUDE

je m'inscris en présentiel



RÉSEAUX SOCIAUX ET OUTILS DE COMMUNICATION NUMÉRIQUE



~~LINKEDIN : savoir l'utiliser comme un outil de développement de son activité~~

~~Animation : David BEDOUET~~

~~Responsable Digital et co-gérant d'une agence marketing et digital~~

~~Objectifs :~~

- ~~Connaître les principales fonctionnalités de LinkedIn~~
- ~~Savoir faire la distinction entre une page et un profil sur LinkedIn~~
- ~~Comprendre les principaux avantages des pages LinkedIn~~
- ~~Connaître les avantages du LinkedIn Premium~~
- ~~Utiliser l'outil de recherche avancée~~
- ~~Avoir un premier aperçu de la publicité ciblée~~

~~Programme :~~

- ~~État des lieux de l'utilisation des réseaux sociaux en France en 2021~~
- ~~Quel réseau social utiliser pour quelle cible ?~~
- ~~Comment utiliser son profil ?~~
- ~~2 Outils : recherche avancée et moteur d'offres d'emploi~~
- ~~Les fonctionnalités "Premium"~~
- ~~Comment utiliser sa page ?~~
- ~~La publicité ciblée sur LinkedIn~~

~~En pratique~~

~~Mercredi 21 Septembre 2022 de 10h à 11h~~

~~Visio Connexion 9h45
en suivant le lien reçu à l'inscription~~



~~je m'inscris~~

Boostez sa communication sur Facebook

Animation : Patrice DEVOILLE - DEVATIS INFORMATIQUE

Formateur spécialisé en informatique et outils de communication numérique



webcam
indispensable

Objectif :

Optimiser sa communication sur Facebook afin de fidéliser sa clientèle et trouver de nouveaux clients

Programme :

- rythme des publications,
- différents contenus à alterner,
- méthodes pour faire monter son nombre d'abonnés

En pratique

Lundi 28 Novembre 2022 de 10h à 11h30

suivi d'une demi-heure de questions / réponses

Visio Connexion 9h45
en suivant le lien reçu à l'inscription



je m'inscris

Septembre 2022
16/09 - La protection du patrimoine de l'entrepreneur individuel
21/09 - LINKEDIN : savoir l'utiliser comme un outil de développement de son activité
27/09 - Pourquoi votre trésorerie ne correspond pas à votre bénéfice
29/09 - Premiers Secours Niveau 1 PSC1
30/09 - A la découverte d'une opportunité simple d'augmentation de Marge et de Chiffre d'affaires

Octobre 2022
03/10 - Les plus values du loueur en meublé
06/10 - Automobile/Mobilité, les enjeux de la fiscalité et de la réglementation pour le choix de ses véhicules
07/10 - Automobile/Mobilité, présentation des évolutions 2022 de la fiscalité et de la réglementation automobile
10/10 - La préparation sociale de la cessation d'activité
11/10 - Augmentez votre sécurité fiscale
11/10 - La protection personnelle de l'entrepreneur face aux accidents de la vie
18/10 - Les assurances souscrites en couverture des passifs bancaires
18/10 - BIC : l'optimisation fiscale de mon activité : risques et opportunités
20/10 - La dématérialisation des factures et des bulletins des salaires
27/10 - Réussir ses recrutements, les meilleures pratiques
28/10 - Développer votre chiffre d'affaires et votre marge en facturant vos prestations avec les crédits d'impôt

Novembre 2022
03/11- BIC : mieux comprendre vos cotisations sociales
03/11- BNC : mieux comprendre vos cotisations sociales
07/11- Les solutions proposées par les assureurs pour la gestion des actifs et des engagements financiers
07/11- EXCEL Intermédiaire
08/11- Maîtriser son stress comme un athlète
14/11- SCI IR/IS : quels éléments de comparaison retenir
15/11- Le démembrement immobilier : une opportunité d'optimisation fiscale
17/11- Les différentes stratégies de cumul emploi retraite
21/11- WORD Intermédiaire
21/11- Stratégies patrimoniales basées sur la comptabilité
22/11- Assurances : De la théorie à la pratique
24/11- BIC : les secrets d'une bonne gestion
24/11- Réussir ses recrutements, les meilleures pratiques (suite)
25/11- Comment bénéficier d'un complément de rémunération totalement exonéré de charges sociales et d'impôt
28/11- Boostez sa communication sur Facebook
29/11 Professionnaliser sa posture derrière les écrans

Décembre 2022
01/12 -La transmission a titre gratuit de votre activité
05/12 - Art Floral à BRIOUDE
05/12- Art Floral à VALS PRES LE PUY
06/12- Droit du travail : tour d'horizon
08/12- La taxation ou l'exonération des plus-values en cas de vente de votre entreprise



En bleu les formations en Présentiel



En noir les formations en webinaire

Formation - Information - Formation - Information - Formation - Information - Formation - Information - Formation - Information

Les formations de l'OMGAVAL : j'y ai droit ... j'en profite !

Les formations de l'OMGAVAL sont gratuites. Elles sont ouvertes à l'exploitant, son conjoint et ses salariés.

- Formation - Information - Formation - Information - Formation - Information - Formation - Information - Formation - Information